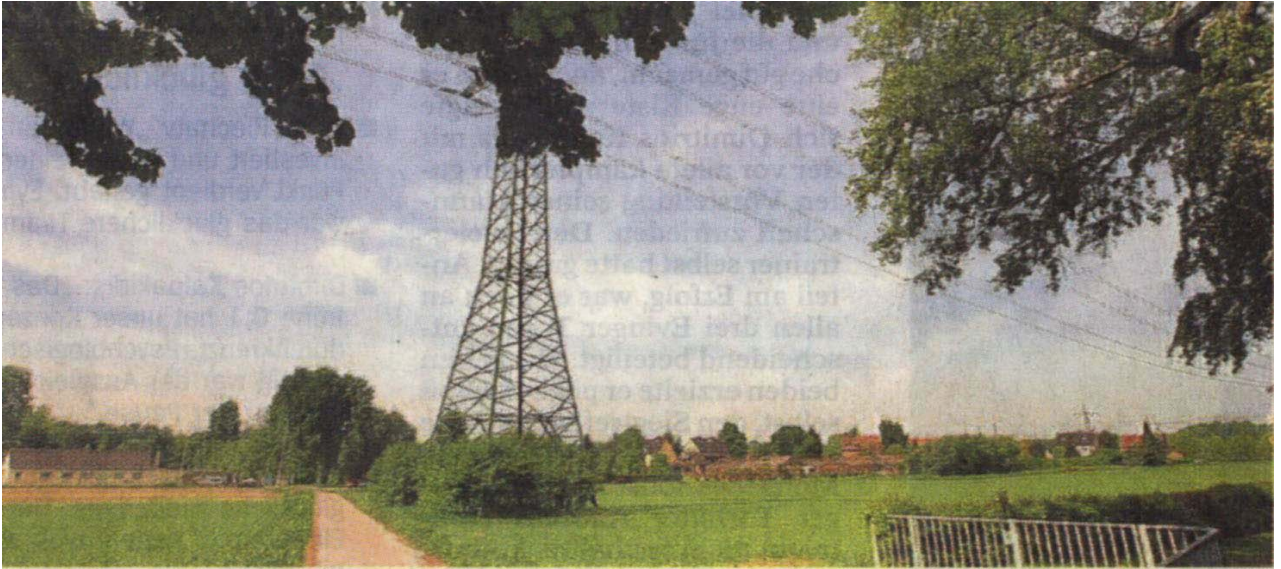


# Ein Kunstrasenplatz für Blinden-Fußball



Das brach liegende Grundstück rechts im Bild soll eine Sportanlage für das Blindenfußball-Team im BV Viktoria Kirchderne werden ausgestattet mit einem Kunstrasen.

**Kirchderne.** (sus) Es scheint soweit zu sein: Die Blindenfußballer im BV Viktoria Kirchderne bekommen eine eigene Sportanlage am Schmemannsweg, über eine entsprechende Bauvoranfrage der Sport- und Freizeitbetriebe Dortmund werden die Mitglieder der Bezirksvertretung Scharnhorst während ihrer nächsten Sitzung am 5. Mai informiert.

Die Spiel- und Trainingsanlage in unmittelbarer Nähe des Sportplatzes von Viktoria Kirchderne soll ein Kleinspielfeld sein, ausgestattet mit einem

Kunstrasen und umgeben von einem vier Meter hohen Metallgitterzaun. Der Bau von Umkleideräumen ist jetzt noch nicht geplant, die Sportler können das Gebäude am Sportplatz auf der anderen Straßenseite nutzen. Die untere Landschaftsbehörde hat der Idee schon zugestimmt, heißt es in der Verwaltungsvorlage, wenn die Eingriffe in die Natur klein sind und angemessen ausgeglichen werden. Die Erschließung über die Derner Straße ist kein Problem.

Die Blindenfußballer aus Kirchderne, die bun-

desweit sehr erfolgreich sind, wünschen sich schon lange eine eigene Trainingsanlage. Bislang mussten sie, auch für die Heim-Liga-Spiele, ständig die Austragungsorte wechseln und aufwändige Platzumgestaltungen auf sich nehmen. Die Wiese am Schmemannsweg wurde bereits vor einem Jahr ausgeguckt. Damals war von Baukosten in Höhe von 150 000 Euro die Rede.

---

## Feste Trainingszeiten

---

Wohl angesichts der Dis-

kussionen um den Lärm vom Sportplatz des SC Husen-Kurl führt die Verwaltung in der Vorlage die geplanten Trainings- und Spielzeiten auf: drei- bis viermal die Woche für jeweils zwei Stunden bis längstens 20 Uhr, kein regelmäßiger Spielbetrieb an den Wochenenden, zwei bis drei Heimturniere im Jahr mit 50 Teilnehmern, Einhaltung der sonntäglichen Mittagsruhe von 13 bis 15 Uhr.

[www.torball.de](http://www.torball.de)